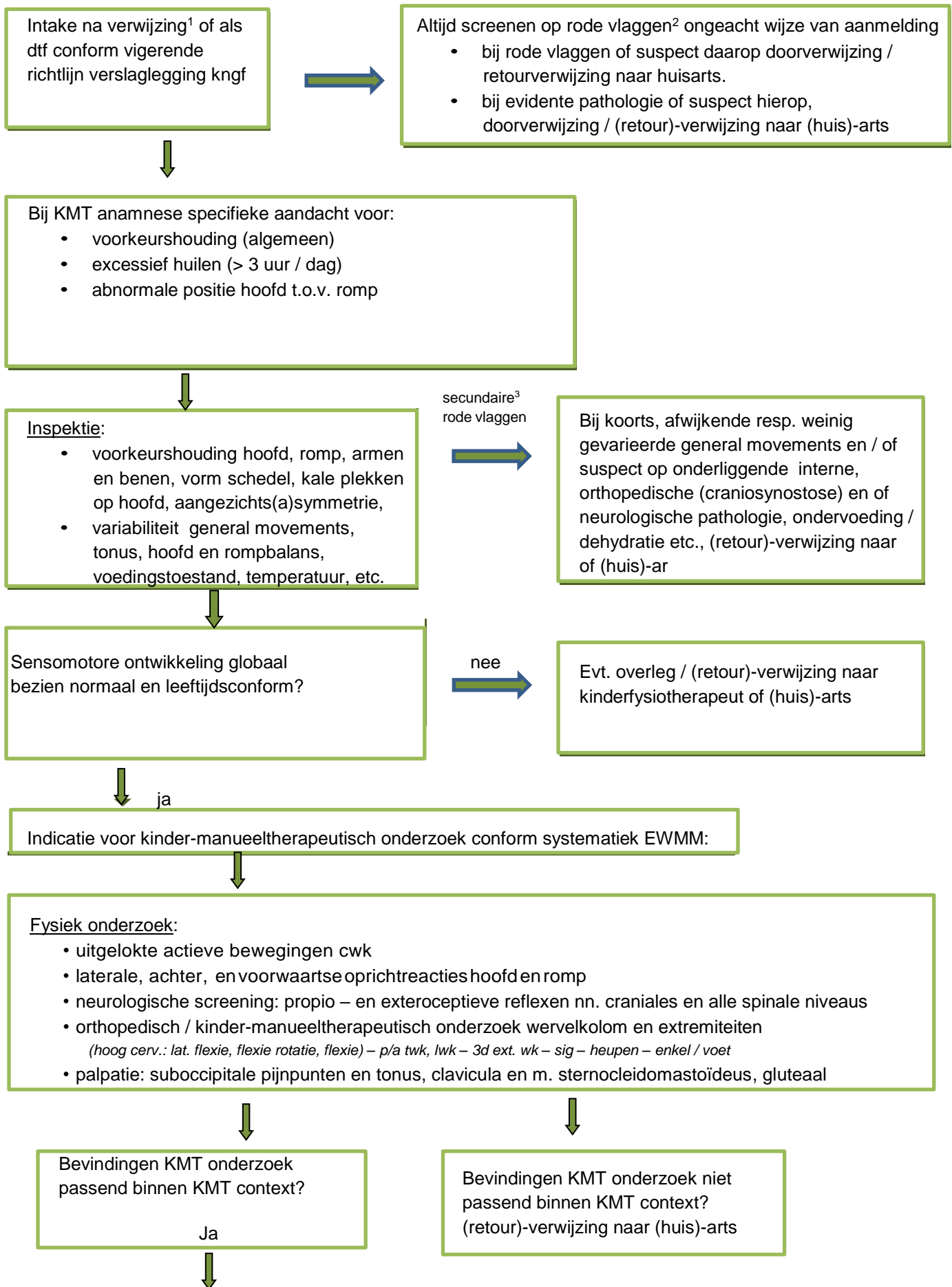


Stroomschema kinder-manueeltherapeutisch (KMT) onderzoek en behandeling van de asymmetrische zuigeling met een hoog cervicale functiestoornis (HCFS)





Inclusiecriteria behandeling door kinder-manueeltherapeut:

- hoog cervicale functiestoornis (HCFS)
- asymmetrie in functie resp. bewegingsbeperking van cwk en of twk, lwk, sig, heupgewrichten in sagittale, transversale of frontale vlak of combinatie hiervan
- asymmetrische functie resp. bewegingsbeperking perifere gewrichten in sagittale, transversale of frontale vlak



Analyse conform vigerende richtlijn dossiervoering KNGF



Behandeldoel:

- hoofddoel conform hulpvraag ouder(s) / verzorger(s)
- subdoelen o.b.v. biometrische eigenschappen zoals vastgesteld tijdens onderzoek



Behandeling:

- uitleg aandoening aan ouder(s)
- specifieke mobiliserende technieken conform systematiek EWMM
- instructie evt. primair preventieve maatregelen bij voorkeur echter via collega kinderfysiotherapeut (kft) waarbij de ICF domeinen "activiteiten" en "participatie" in beginsel en primair het werkveld van de kft zijn.



Evaluatie per behandeling:

Biometrisch:

- beoordeling mobiliteit
- beoordeling laterale, achter, en voorwaartse oprichtreacties hoofd en romp

Hulpvraag:

- is er voldaan aan de hulpvraag van de ouders?
- is er voldaan aan verwijsvraagstelling collega?
- of is doorverwijzing naar collega kinderfysiotherapeut resp. (huis)-arts alsnog wenselijk?



Einde behandeling:

- hulpvraag ouders voldaan
- herstel afwijkende biometrische variabelen
- alsnog doorverwijzing naar collega kinderfysiotherapeut resp. (huis)-arts



Verslag naar verwijzer conform vigerende richtlijn dossiervoering KNGF

1. verwijzing door kinderfysiotherapeut, huisarts, cb arts of kinderarts
2. factsheet manuele therapie bij zuigelingen NVMT 2016: belangrijkste rode vlaggen voor asymmetrie conform fact sheets: claviculafractuur, plexus brachialis letsel, zintuiglijke afwijkingen (visus – gehoor), wervelkolommalformatie(s), craniosynostose.
3. rode vlaggen welke niet anamnestic naar voren kwamen doch welke tijdens de inspectie en / of het functieonderzoek alsnog naar voren kwamen